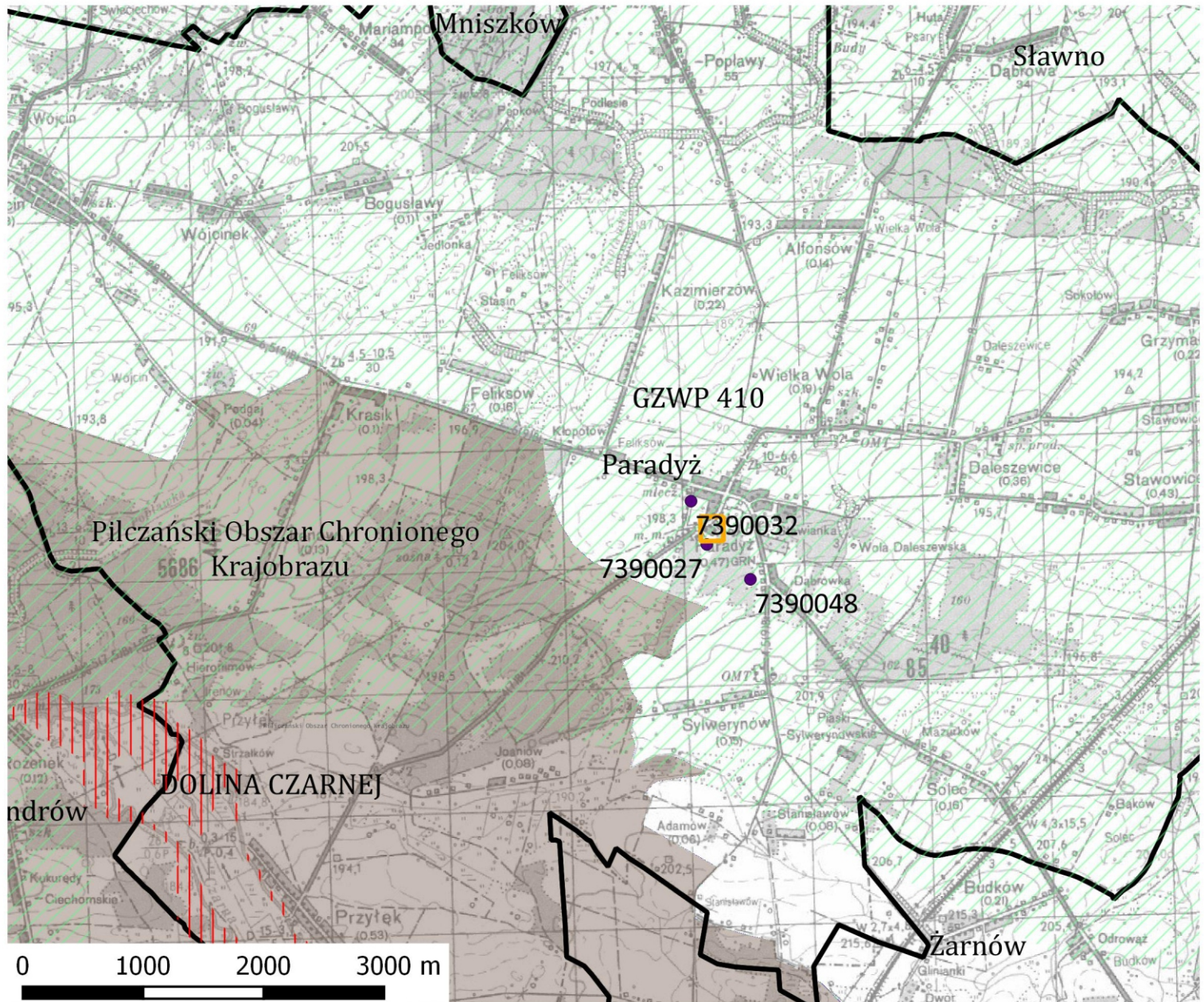



Mapa sytuacyjno-wysokościowa w skali 1:50 000



- Obszar projektowanych robót
- Granice gmin
- Otwory Banku Hydro
- |||| Obszary Natura 2000
- /// Zbiorniki GZWP
- Obszary Chronionego Krajobrazu

 Mapa sytuacyjno-wysokościowa w skali 1:50 000		
Opracował: Łukasz Gąsior	Projekt robót geologicznych na wykonanie otworów wiertniczych w celu wykorzystania ciepła Ziemi na działce o nr 309/1 przy ulicy Przedborskiej w Paradyżu, w powiecie opoczyńskim w woj. łódzkim.	
Data kwiecień 2014		
	skala 1:50 000	Załącznik 2