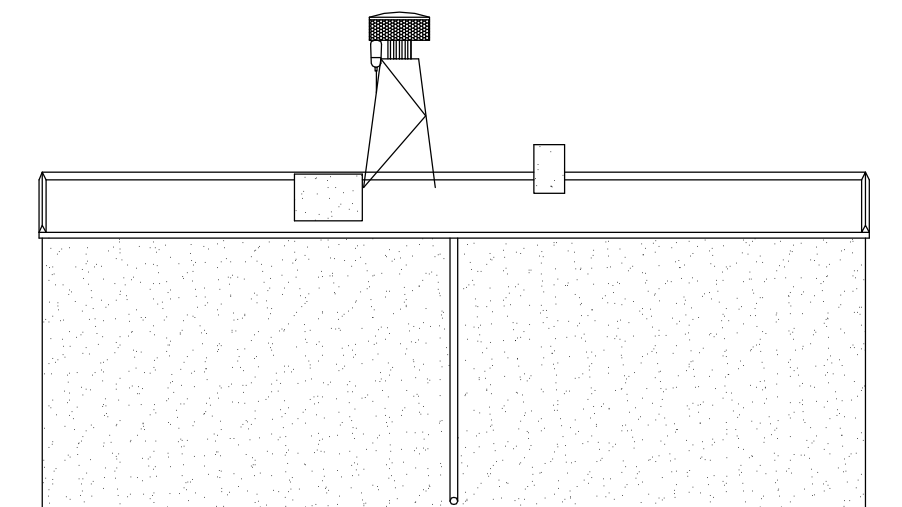


ELEWACJA PÓŁNOCNA



ELEWACJA POŁUDNIOWA

ELEWACJA I

Nazwa rysunku: ELEWACJA I - inwentaryzacja	rys. nr: 5 skala 1:100
Nazwa obiektu i adres: OCHOTNICZA STRAŻ POŻARNA W STAWOWICACH, woj. łódzkie, powiat opoczyński, gm. Paradyż, obr. Stawowice, działka nr 113/2	
PROJEKTANT:	data i podpis