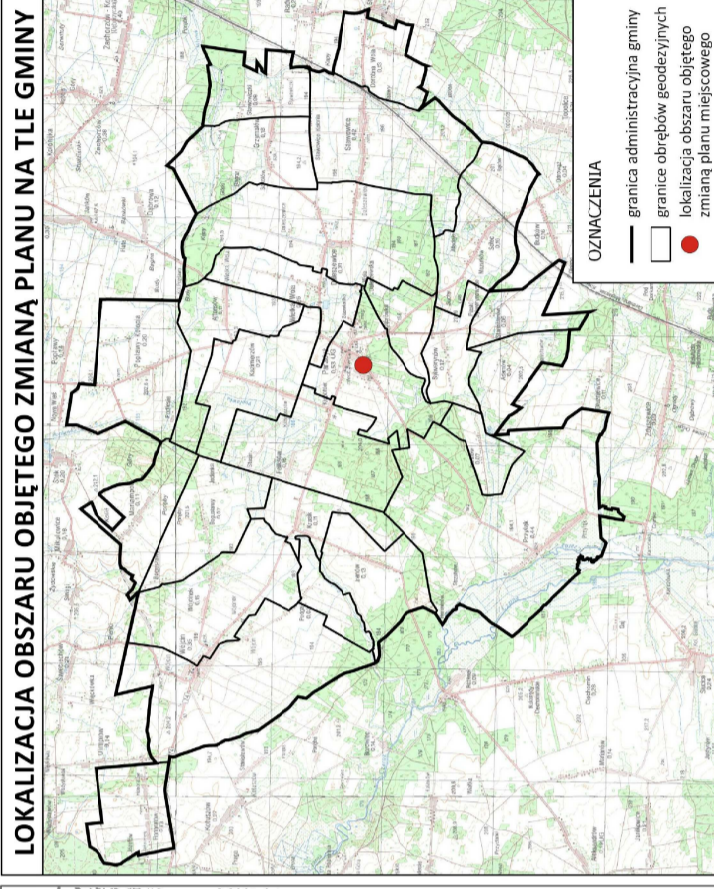
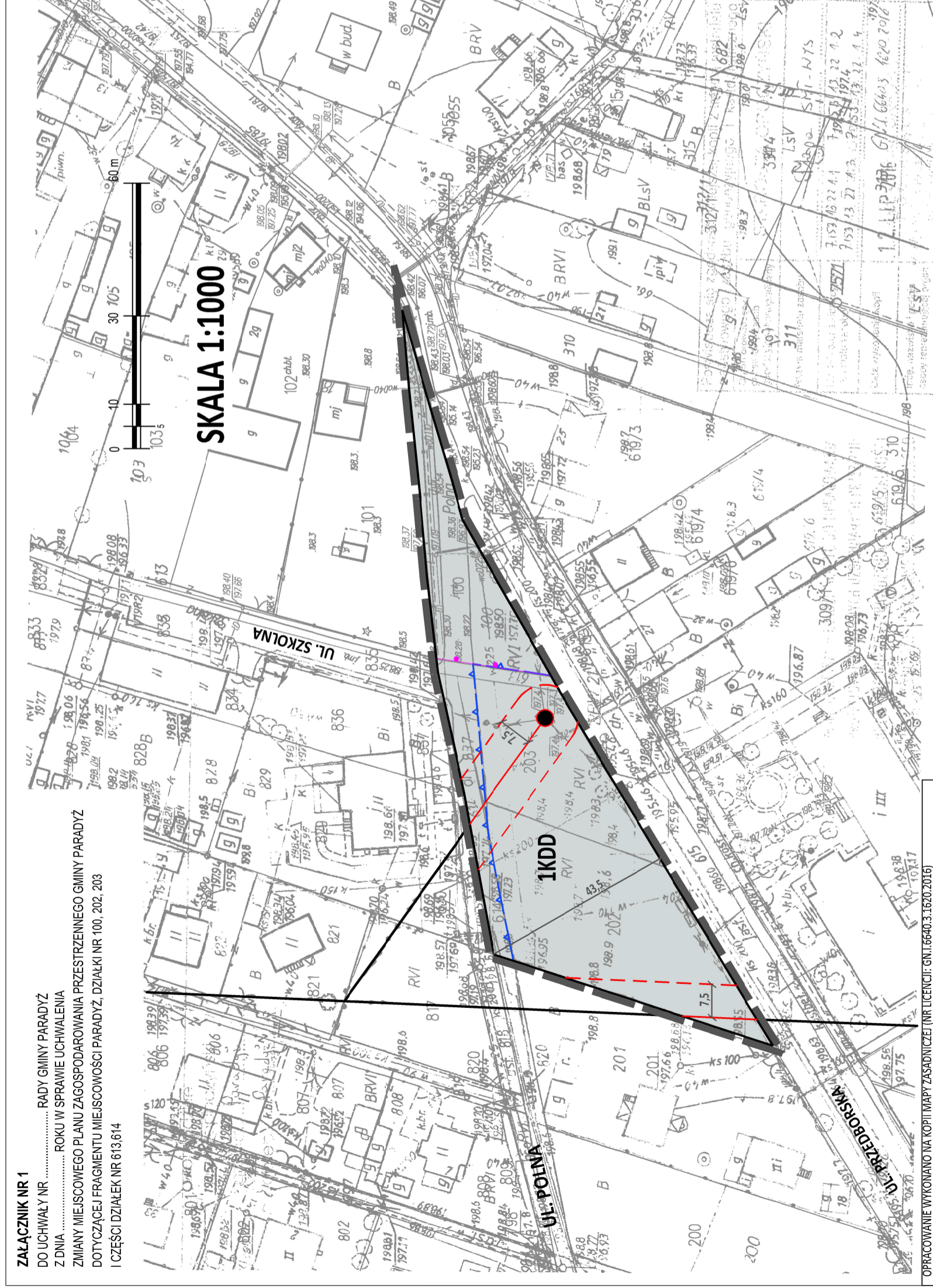
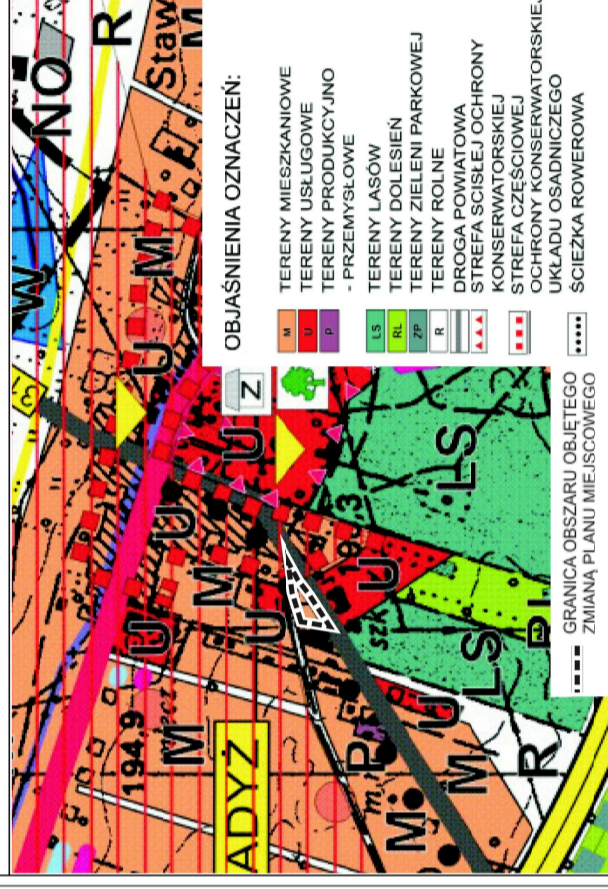


ZMIANA MIEJSCOWEGO PLANU ZAGOSPODAROWANIA PRZESTRZENNEGO GMINY PARADYŻ DOTYCZĄCA FRAGMENTU MIEJSCOWOŚCI PARADYŻ, DZIAŁKI NR 100, 202, 203 I CZĘŚCI DZIAŁEK NR 613, 614

ZALĄCZNIK NR 1
DO UCHWAŁY NR RADY GMINY PARADYŻ
Z DNIA ROKU W SPRAWIE UCHWALENIA
ZMIANY MIEJSCOWEGO PLANU ZAGOSPODAROWANIA PRZESTRZENNEGO GMINY PARADYŻ
DOTYCZĄCEJ FRAGMENTU MIEJSCOWOŚCI PARADYŻ, DZIAŁKI NR 100, 202, 203
I CZĘŚCI DZIAŁEK NR 613, 614



WYRYS ZE STUDIUM UWARUNKOWAŃ I KIERUNKÓW ZAGOSPODAROWANIA PRZESTRZENNEGO GMINY PARADYŻ PRZYJĘTEGO UCHWAŁĄ NR XVII/104/2012 RADY GMINY PARADYŻ Z DN. 16 LIPCA 2012 R.



PODSTAWOWE USTALENIA PLANU

- granica obszaru objętego planem
- linia rozgraniczająca tereny o różnym przeznaczeniu lub różnych zasadach zagospodarowania
- symbol terenu

1KDD

7,5
wymiarowanie (podane w metrach)

OZNACZENIA OBOWIĄZUJĄCE

- strefa częściowej ochrony konserwatorskiej układu osadniczego "B"
- strefa ochrony ekspozycji zespołu klasztornego "E1"
- pas techniczny od linii elektroenergetycznej średniego napięcia 15kV

PRZEZNACZENIE TERENÓW

1KDD

teren drogi publicznej klasy drogi dojazdowej

OZNACZENIA INFORMACYJNE

- istniejąca stacja transformatorowa 15kV/0,4kV
- istniejąca napowietrzna linia elektroenergetyczna 15kV w obszarze objętym planem
- istniejąca napowietrzna linia elektroenergetyczna 15kV poza granicami obszaru objętego planem
- nazwy ulic poza granicami obszaru objętego planem

UL. SZKOŁNA

Załącznik Nr 1
do Uchwały Rady Gminy Paradyż Nr
z dnia r. w sprawie uchwalenia zmiany miejscowego planu zagospodarowania przestrzennego gminy Paradyż dotyczącego fragmentu miejscowości Paradyż, działki nr 100, 202, 203 i części działek nr 613, 614

NM MONDRA design
URBANISTYKA ARCHITEKTURA

Łukasz Woźniak, ul. Długa 21, 95-030 Rzgów
info@mondraesign.pl www.mondraesign.pl

Projekt: Zmiana miejscowego planu zagospodarowania przestrzennego gminy Paradyż dotycząca fragmentu miejscowości Paradyż, działki nr 100, 202, 203 i części działek nr 613, 614

Etap: WYŁOŻENIE DO PUBLICZNEGO WGLĄDU

Zespół projektowy: mgr inż. arch. Łukasz Woźniak
Współpraca: mgr inż. Damian Kubat

data: wrzesień 2017
skala: 1:1000