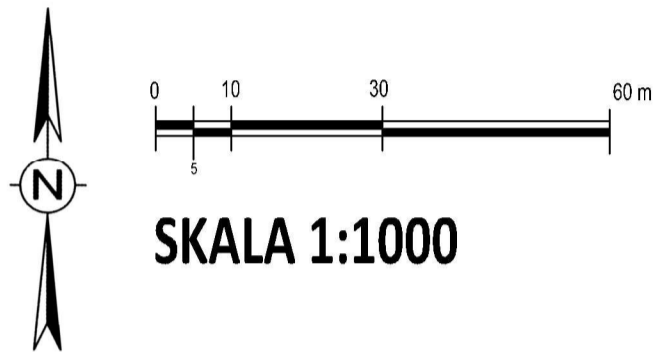
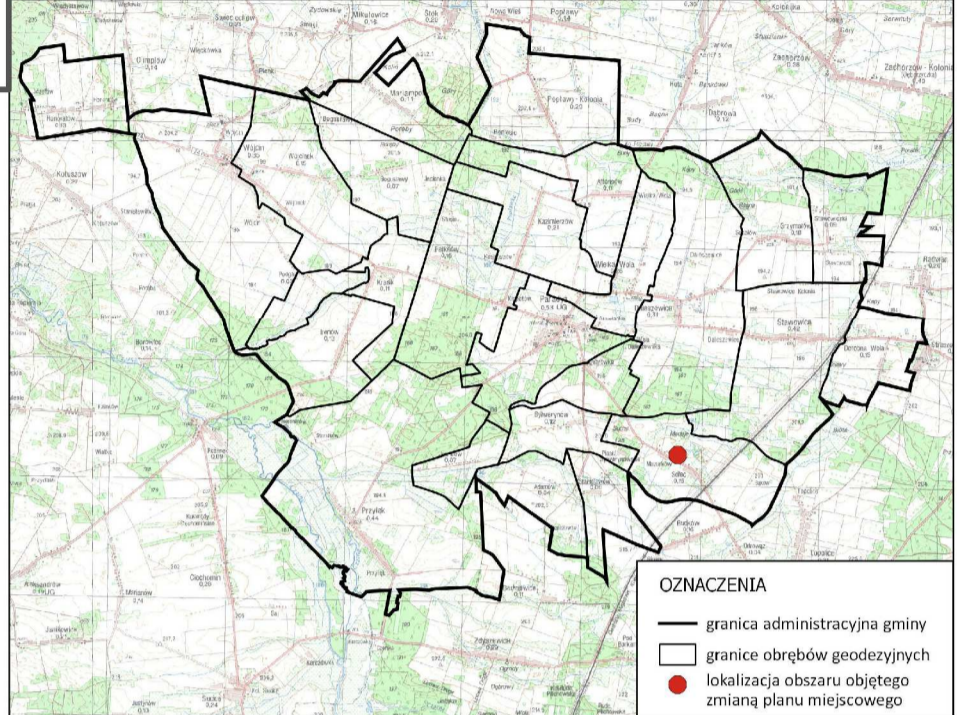


# ZMIANA MIEJSCOWEGO PLANU ZAGOSPODAROWANIA PRZESTRZENNEGO GMINY PARADYŻ DOTYCZĄCA FRAGMENTU MIEJSCOWOŚCI SOLEC, DZIAŁKI NR 248/2, 249/2, 250/2, 251/2, 252/2

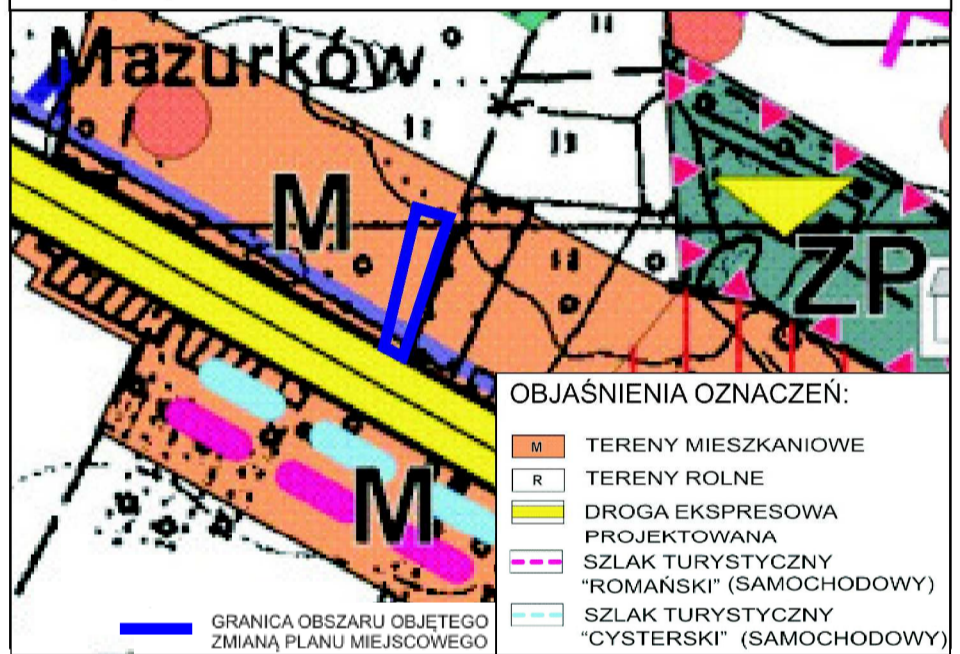
Załącznik Nr 1  
do uchwały Nr ..... Rady Gminy Paradyż z dnia ..... roku w sprawie uchwalenia zmiany miejscowego planu zagospodarowania przestrzennego  
gminy Paradyż dotyczącej fragmentu miejscowości Solec, działki nr 248/2, 249/2, 250/2, 251/2, 252/2



## LOKALIZACJA OBSZARU OBJĘTEGO ZMIANĄ PLANU NA TLE GMINY



## WYRYS ZE STUDIUM UWARUNKOWAŃ I KIERUNKÓW ZAGOSPODAROWANIA PRZESTRZENNEGO GMINY PARADYŻ PRZYJĘTEGO UCHWAŁĄ NR XVII/104/2012 RADY GMINY PARADYŻ Z DN. 16 LIPCA 2012 R.



## OZNACZENIA OBOWIĄZUJĄCE

- granica obszaru objętego zmianą planu
- linia rozgraniczająca tereny o różnym przeznaczeniu lub różnych zasadach zagospodarowania
- UP symbol terenu
- 20 zwymiarowanie podane w metrach

## PRZEZNACZENIE TERENU

- UP teren zabudowy usług publicznych

## KSZTAŁTOWANIE ZABUDOWY I ZAGOSPODAROWANIE TERENU

- ▲ nieprzekraczalna linia zabudowy

## OZNACZENIA INFORMACYJNE

- ▨ obszar występowania urządzeń melioracji wodnych szczegółowych - drenaż
- - - zbieracz drenażowy
- DROGA KRAJOWA NR 74 nazwa drogi wraz z oznaczeniem zlokalizowana poza granicami obszaru objętego planem

Załącznik Nr 1 do Uchwały Nr ..... Rady Gminy Paradyż z dnia ..... r. w sprawie uchwalenia zmiany miejscowego planu zagospodarowania przestrzennego gminy Paradyż dotyczącej fragmentu miejscowości Solec, działki nr 248/2, 249/2, 250/2, 251/2, 252/2.

**MONDRA design**  
URBANISTYKA ARCHITEKTURA

Łukasz Woźniak, ul. Długa 21, 95-030 Rzgów  
info@mondradesign.pl www.mondradesign.pl

Projekt:	Zmiana miejscowego planu zagospodarowania przestrzennego gminy Paradyż dotycząca fragmentu miejscowości Solec, działki nr 248/2, 249/2, 250/2, 251/2, 252/2	
Etap:	WYŁOŻENIE DO PUBLICZNEGO WGLĄDU	
Zespół projektowy:	mgr inż. arch. Łukasz Woźniak mgr Tomasz Kasperowicz	data: marzec 2018
Współpraca:	mgr inż. Damian Kubat	skala: 1:1000